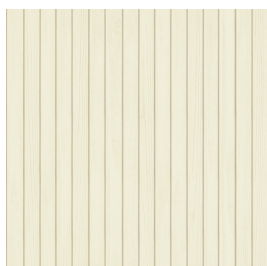


Entréfasad Radhus A2



Fasad:

Omvänd stående lockläktpanel i trä
(22x120).

Målas i ljusgul, Kulör NCS S 0520-Y

Tak:

Cembrit W146-8, eller likvärdigt.

Korrugerade fibercementskivor, Naturgrå.

Fönster och fönsterdörrar:

Traryd eller likvärdigt.

Aluminium, Ljusgrå, RAL 7035

Ytterdörrar:

Trä målas i Zinkgrå.

Kulör NCS S2502-B

Fönsterbleck:

Aluminium, Zinkgrå, RAL 7038

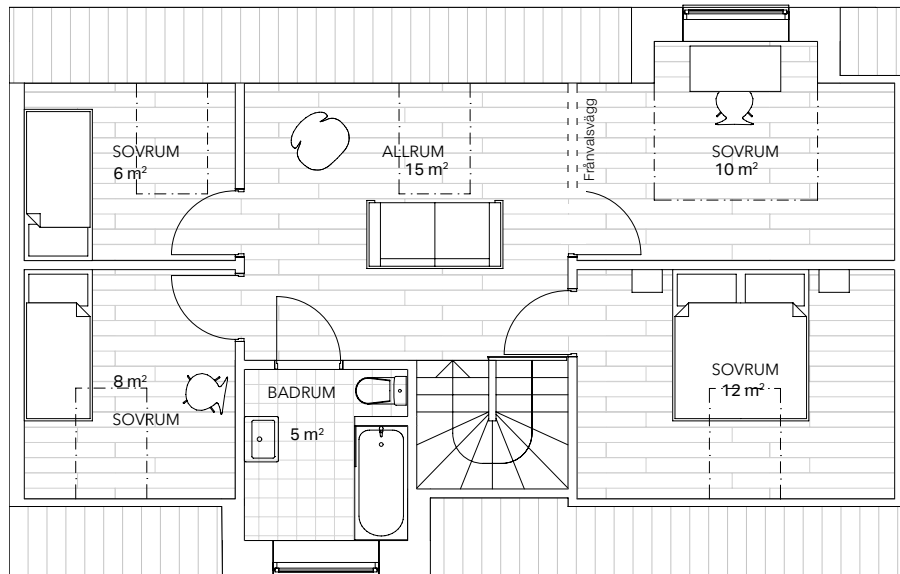
Stuprör, byggplåt:

Plannja eller likvärdigt.

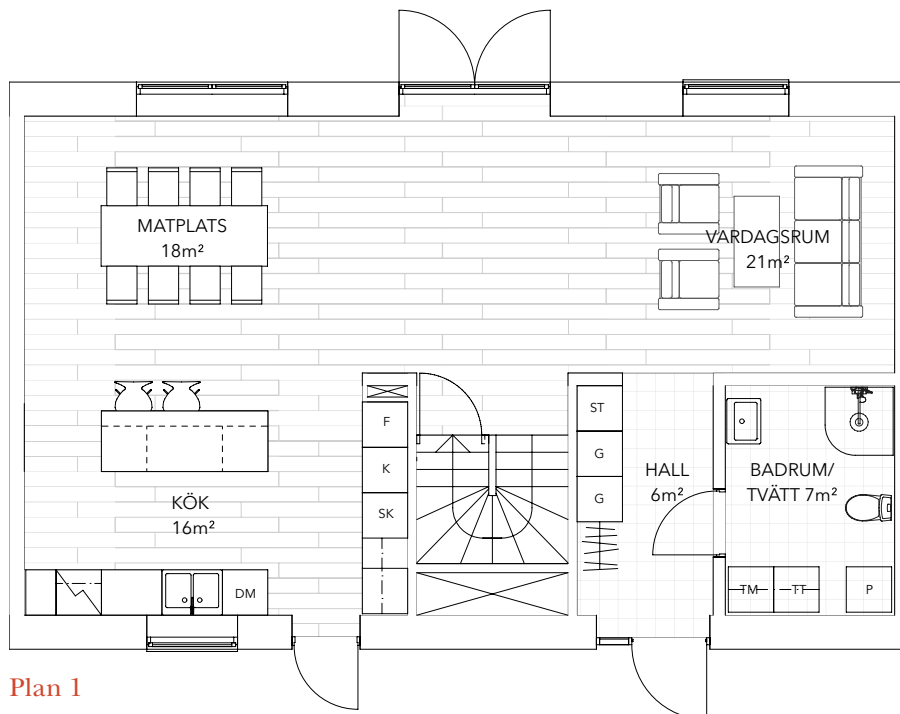
Stål, Zinkgrå, RAL 7038

Päronlunden

Hus A 2, 3, 6, 9, 12, 13, 14, 15



Plan 2



Plan 1

| | | | |
|----|------------|----|-------------|
| K | Kylskåp | G | Garderob |
| F | Frys | TM | Tvättmaskin |
| SK | Skåp | TT | Torktumlare |
| DM | Diskmaskin | P | Panna |
| ST | Städsåp | | |

0 5 m

Skala 1:100

Med reservation för eventuella ändringar och tryckfel.

Päronlunden

Situationsplan



Päronlunden

Trädgård A 2



FÖRKLARINGAR

- GRÄSARMERAD BETONG
- BETONGPLATTOR 1
- GRÄSYTA 1
- PLANTERING MED CORTEKANT
- HÄCK
- STENMJÖL
- SINGEL MED CORTEKANT
- KANTSTEN
- TRÄD MED CORTEKANT
- STAKET
- 2st FYRFACKSKÄRL MED TRÄRIBBOR SE SEPARAT RITNING