

# Entréfasad Radhus A12



## Fasad:

Tegelmäster B547, Libra.  
Tegel, ljusgrått med ljusgrå fog,  
vilt förband.

## Tak:

Randers Tegel, RT 805, Höjslev 1-kupig,  
lille dansk. Tegelpannor Röda.

## Fönster och fönsterdörrar:

Elitfönster eller likvärdigt.  
Aluminium, Naturanodiserad

## Ytterdörrar:

Trä målas i Zinkgrå.  
Kulör NCS S2502-B

## Fönsterbleck:

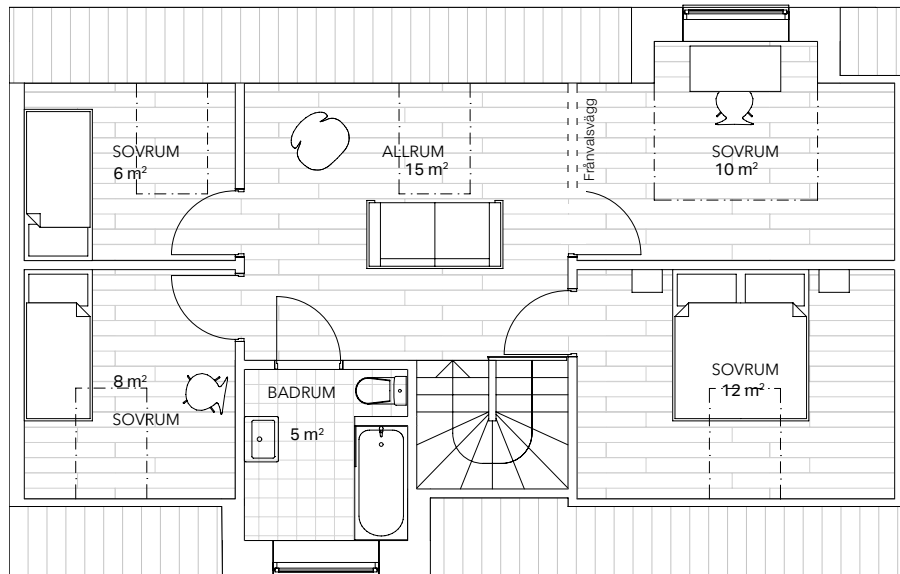
Aluminium, Aluzink

## Stuprör, byggplåt:

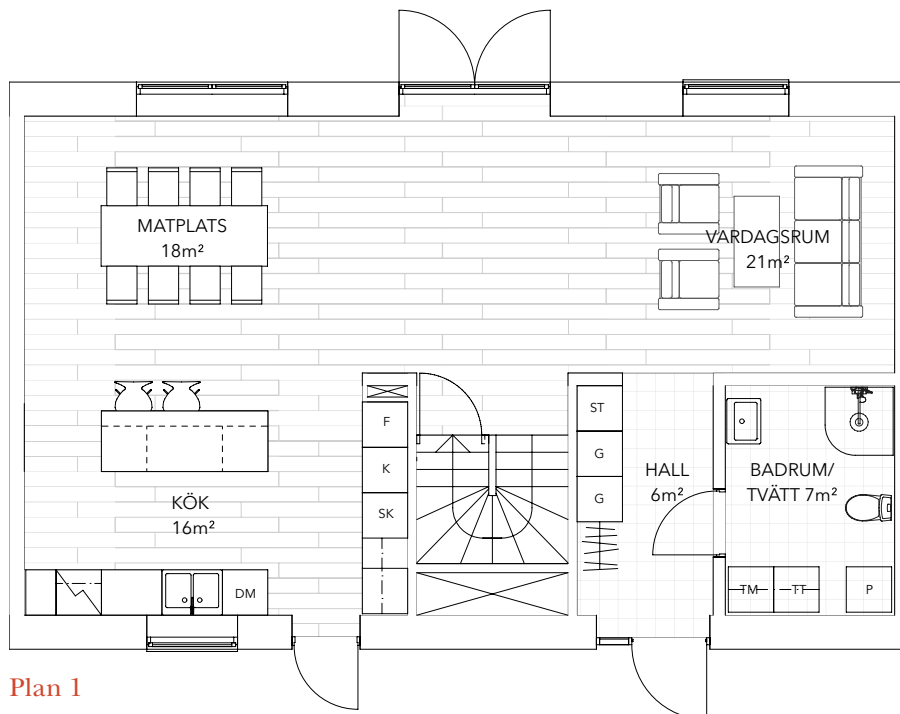
Plannja eller likvärdigt.  
Stål, Brunröd, RAL 8004

# Päronlunden

## Hus A 2, 3, 6, 9, 12, 13, 14, 15



Plan 2



Plan 1

K	Kylskåp	G	Garderob
F	Frys	TM	Tvättmaskin
SK	Skåp	TT	Torktumlare
DM	Diskmaskin	P	Panna
ST	Städsåp		

0 5 m

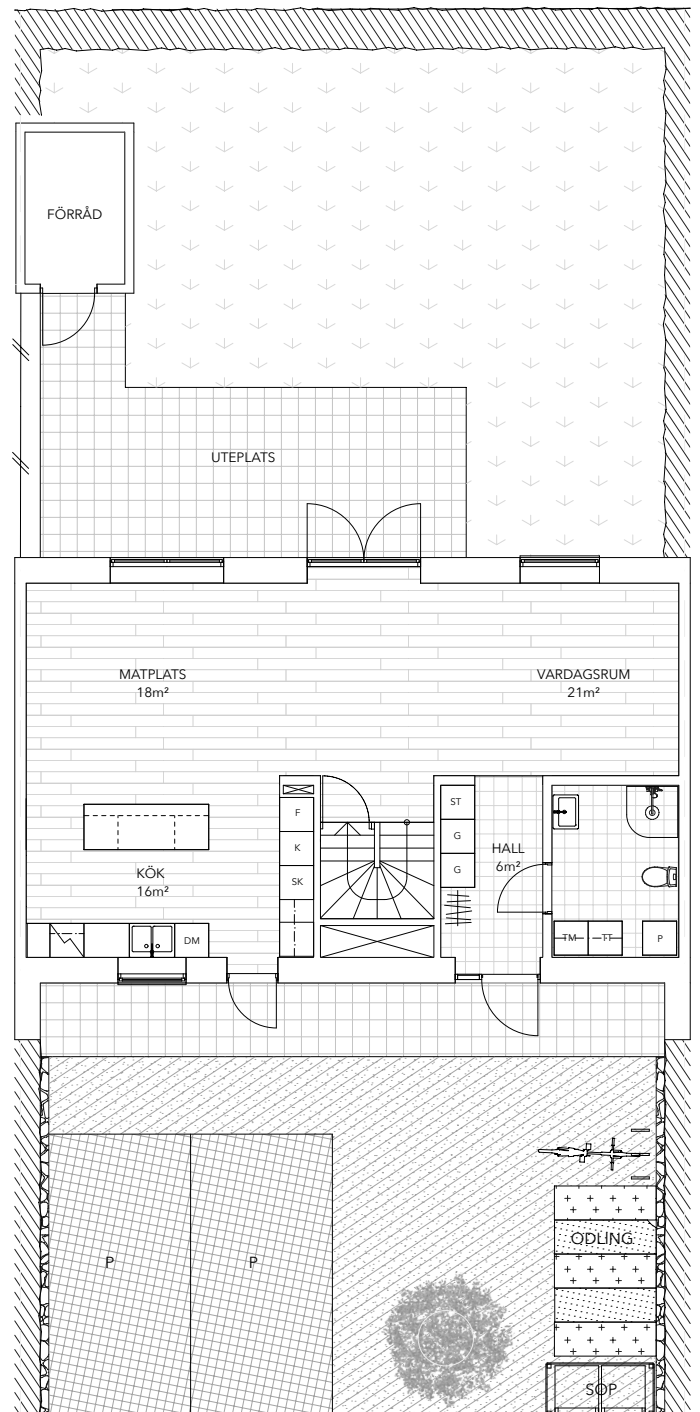
Skala 1:100

Med reservation för eventuella ändringar och tryckfel.









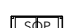
# *Päronlunden*

# Situationsplan





## FÖRKLARINGAR

-  GRÄSARMERAD BETONG
-  BETONGPLATTOR 1
-  GRÄSYTA 1
-  PLANTERING MED CORTEKANT
-  HÄCK
-  STENMJÖL
-  SINGEL MED CORTEKANT
-  KANTSTEN
-  TRÄD MED CORTEKANT
-  STAKET
-  2st FYRFACKSKÄRL MED TRÄRIBBOR  
SE SEPARAT RITNING